



## Dans le TOP 5 des Banques d'Affaires indépendantes en nombre d'opérations M&A Corporate

### CESSION LBO

Secteur : Retail / Food  
Date : Décembre 2024

### YOGURT FACTORY (CA enseigne : 19M€) accueil SOCADIF à son capital



**Yogurt Factory entre dans un nouveau cycle de croissance et réorganise son capital avec la sortie des premiers investisseurs. Les fondateurs renforcent leur position au capital avec l'arrivée de SOCADIF Capital Investissement.**

Créée en 2011, l'enseigne « Yogurt Factory » (CA Réseau : 19 M€) est aujourd'hui leader français sur le marché de la pause gourmande.

Spécialisée dans le yaourt glacé, son concept est simple: un incontournable de notre alimentation, le yaourt, se réinvente dans une version plus jeune et rafraîchissante, avec 0% de matière grasse. Celle-ci peut être agrémentée de *toppings* variés pour une expérience gourmande et personnalisée. L'enseigne propose également une offre de smoothies, milkshakes, gaufres et boissons, couvrant ainsi un large segment de la pause gourmande.

Véritable alternative à la fois saine et ludique à la glace, l'enseigne se développe en ouvrant des points de vente succursales et franchisés, en France et à l'étranger ; elle compte plus de 80 unités, majoritairement situées dans des centres commerciaux, en France mais également au Benelux et en Afrique.

Yogurt Factory connaît une croissance continue depuis sa création et a remporté plusieurs prix et distinctions dont le Trophée de « Meilleure Franchise de la Restauration Rapide », qui vient souligner l'efficacité et la satisfaction du réseau. La rigueur de la gestion du réseau (sélection des emplacements et des franchisés, formation, référencement et fourniture des composants, animation) a permis de bâtir une image de sérieux qui rassure les candidats à la franchise.

#### **Une nouvelle étape dans le développement stratégique de Yogurt Factory**

Socadif Capital Investissement partage l'ambition des fondateurs de poursuivre le développement en France, mais également d'accélérer l'implantation de la marque à l'étranger, afin de devenir un des leaders européens du marché.

**Emmanuel Tedesco, Président de Yogurt Factory** : « *Nous sommes très heureux d'avoir réalisé cette opération qui permet à nos actionnaires historiques de sécuriser leur investissement, nous remercions ceux qui ont décidé de rester dans l'aventure avec nous et nous sommes ravis de l'arrivée de SOCADIF au capital, une vraie reconnaissance pour nous, qui va nous permettre de continuer notre développement* ».



**Samya Glanetas, Directrice d'Investissement chez SOCADIF Capital Investissement :** « Dans un marché de la consommation plutôt atone, Yogurt Factory continue de croître à un rythme constant. Nous sommes ravis d'accompagner les fondateurs, qui ont su, au sortir de leurs études, bâtir une marque leader en France, et nous sommes impatients de partager cette nouvelle phase de développement ».

### **LINKERS, conseil des Actionnaires**

LINKERS a conseillé les dirigeants-fondateurs et les actionnaires historiques dans la conception du projet et accompagné sa mise en œuvre.

#### **Conseils Actionnaires :**

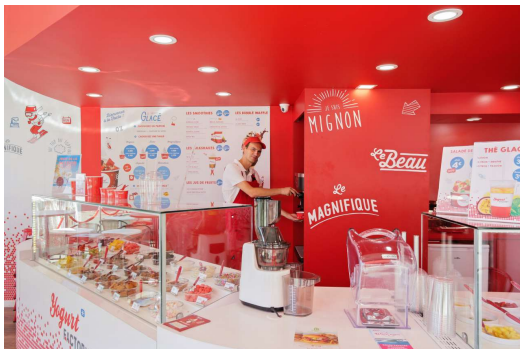
- **Juridique :** **Operandi Law** - Benjamin Galand, Margaux Roques, Matthias Heyberger
- **Financier :** **LINKERS** - Didier Busquet, Adrien Lacordaire, Jeanne Tavel

#### **Conseils de SOCADIF Capital Investissement :**

- **Audit et conseil juridique :** **Joffe & Associés** - Virginie Belle, Paddy Pascot, Alexia Guyot
- **Audit financier :** **Artaud & Associés** - Julia Dumontet

#### **Dette senior :**

- **BNP Paribas** - Salim Bouakline, Marie-Laure Da Costa, Oumar Kelly
- **Caisse d'Epargne Ile-de-France** - Daniel Biache, Valérie Gozlan



**LINKERS Fusions & Acquisitions** met l'expérience de ses consultants au service de ses clients, PME et ETI de tous secteurs, dans les domaines suivants :

- Cessions, Acquisitions, Transmission
- Levées de fonds, OBO, MBO, MBI
- Distressed M&A
- Evaluation d'entreprises
- Ingénierie Financière

## **LINKERS**

19 avenue de Messine, 75008 Paris

57 rue du Président Edouard Herriot, 69002 Lyon

10 pl. de la Joliette, Docks-Atrium 10.8, 13002 Marseille

Contact : [info@linkers.fr](mailto:info@linkers.fr)

01 53 53 59 30

**Paris - Lyon - Marseille**



**M & A  
WORLDWIDE**